









| | | | |
|---|---|---|---|
|  | <i>Dimelco.</i> |  | <i>Dimelco.</i> |
| <i>Dimelco.</i> |  | <i>Dimelco.</i> |  |
|  | <i>Dimelco.</i> |  | <i>Dimelco.</i> |
| <i>Dimelco.</i> |  | <i>Dimelco.</i> |  |

- DIMELCO diseña y produce sistemas eléctricos y electrónicos para los sectores ferroviario, energía, telecomunicaciones, y gestión industrial y medio ambiente.



- La empresa se crea en 1997, su sede central se encuentra en Pinto (Madrid) y su producción se desarrolla en Ajofrín (Toledo).
- Somos especialistas en ofrecer soluciones innovadoras a las necesidades de cada uno de nuestros clientes, siendo el nivel de calidad de nuestros productos y servicios lo que nos diferencia de nuestros competidores.
- Nuestra capacidad de respuesta a las demandas de los clientes es rápida, flexible y personalizada.

- Nuestro objetivo es ofrecer productos integrados complejos con la CALIDAD requerida por el cliente, respetando rigurosamente los PLAZOS de ENTREGA acordados y ofreciendo un PRECIO MUY competitivo.

CALIDAD

PLAZO DE ENTREGA

PRECIOS

■ Industria Ferroviaria



■ Gestión de aguas



■ Electromedicina



■ Automocion



■ Tráfico



■ Telecomunicaciones

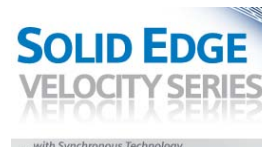


■ Energía



- Departamento Ingeniería.
 - Equipo multidisciplinar → 6 personas
 - Ingeniería eléctrica
 - Ingeniería mecánica
 - Ingeniería de procesos

- Herramientas informáticas
 - Software de diseño eléctrico ePLAN
 - Diseño 3D Solid Edge



- Operaciones
 - Aprovisionamiento de material
 - Capacidad de compra
 - Conocimiento del mercado
 - Apoyo a la gestión ERP
 - Capacidad productiva
 - Fábrica de mas de 5.000 m² en Toledo

- Servicio al cliente.
 - Atención personalizada al cliente
 - Apoyo en instalación
 - Servicio post-venta
 - Garantía
 - Mantenimiento

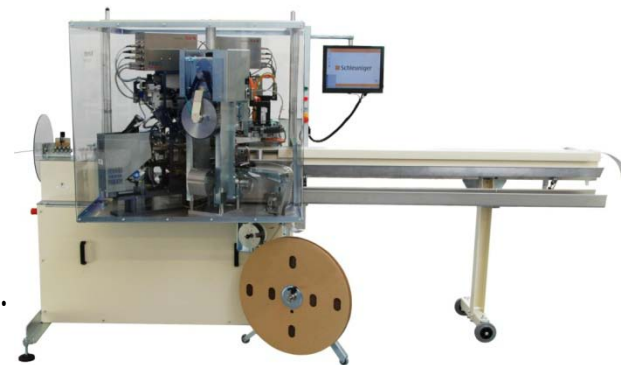
■ FABRICACIÓN

- Localización: Ajofrín, Toledo
- Instalaciones:
 - Oficinas 500 m²
 - Almacenes 500 m²
 - Fabricación 5.000 m²
 - Parcela de 34.000 m²
- Personal: 36 operarios MOD



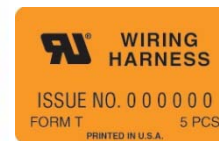
- Medios Tecnicos:
 - Maquinas de corte, crimpado y marcado automático

 - Prensas de engaste automático
 - Equipos de test punto a punto (4)
 - Mas de 1600 puntos de test (1)
 - Mas de 500 puntos de test (3)
 - Equipos de prueba funcional
 - Equipos de test de rigidez, aislamiento .



- Sistema de Calidad:

- Certificación **IRIS**
- Certificado **ISO 9001:2008**
- Certificación: **UL**



- Homologaciones:

- Certificación de crimpadores
- Certificación de Herramientas y máquinas de engastar
- Máquina de tracción para probetas de engastado.

- AVANZA SOLUTII S.R.L. Empresa del grupo dedicada a fabricar equipos industriales y aire acondicionado para ferrocarril.
 - Localizacion: Rumnico Valcea, RUMANIA
 - Instalaciones:
 - Oficinas 350 m2
 - Fabricación 3.500 m2
 - Personal: 26 operarios MOD
 - Sistema calidad:
 - Certificación: **ISO 9001:2008**
 - Homologacion: **QMPD Audit Knorr Bremse Group**



- Dimelco USA. Corp. Empresa del grupo dedicada a fabricar cuadros eléctricos y cableados para la industria ferroviaria
 - Localización: Tuscaloosa, Alabama, USA
 - Instalaciones:
 - Oficinas 520 m²
 - Fabricación 3.200 m²
 - Personal: 20 operarios MOD
 - Sistema calidad:
 - **Certificación:** IRIS. Previsto para finales del 2012
 - **Homologacion:** FDA Registration Number 1033419





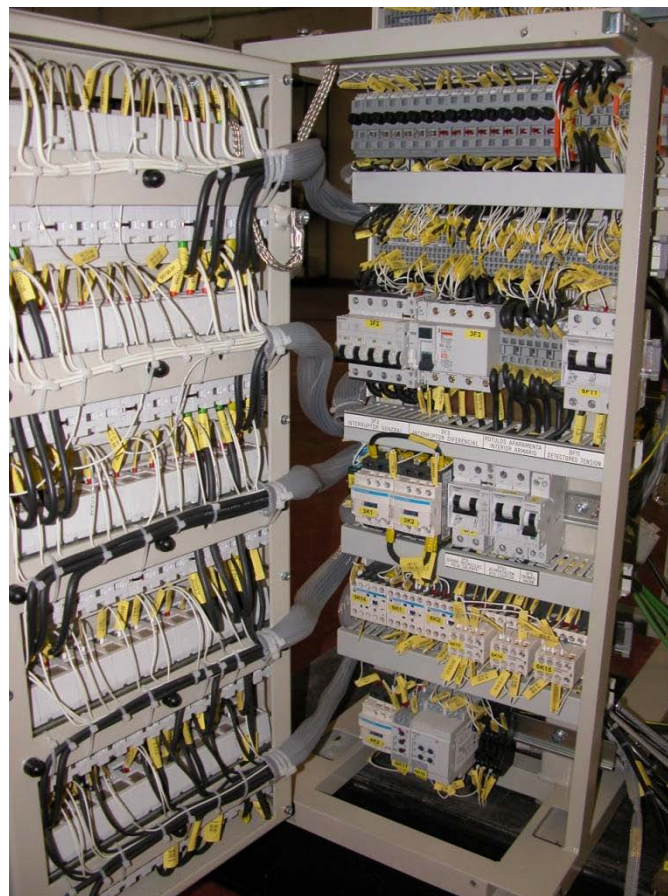
- Cuadros eléctricos de control y fuerza para plantas potabilizadoras y residuales.

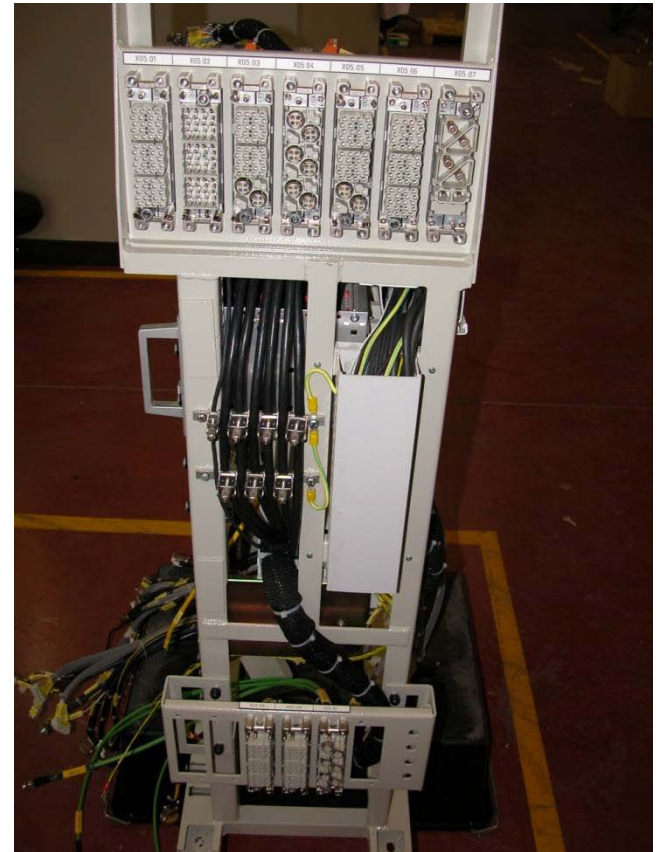
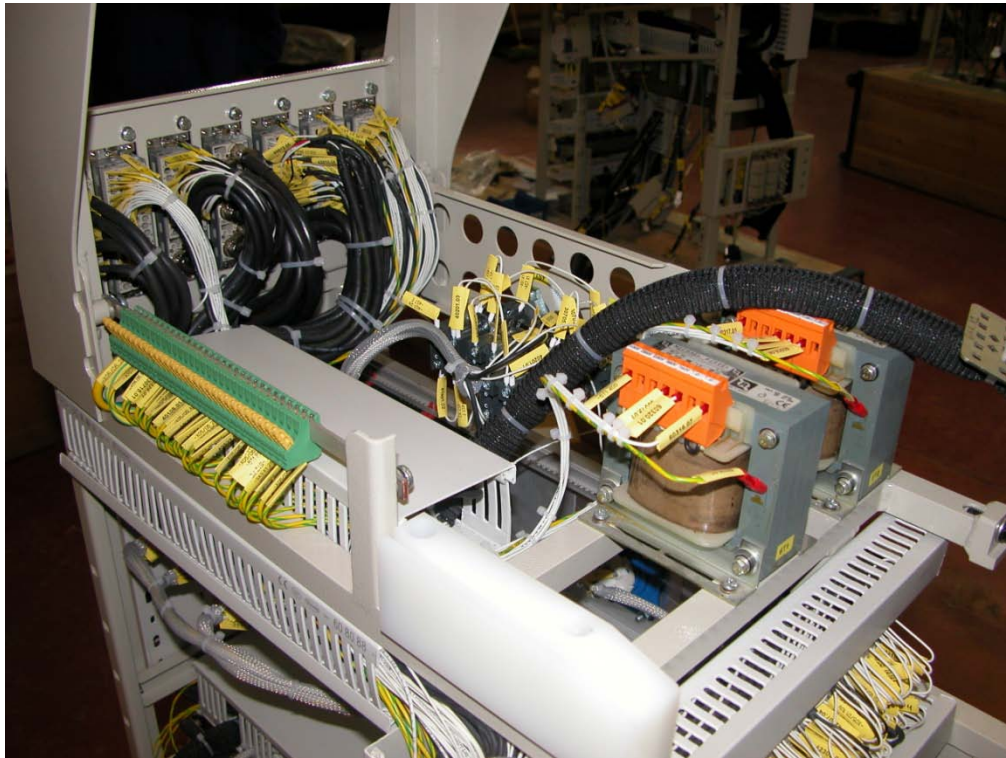


- Cuadros eléctricos de control para adquisición y centralización de datos en subestaciones.



- Cuadros eléctricos y cableados para industria ferroviaria



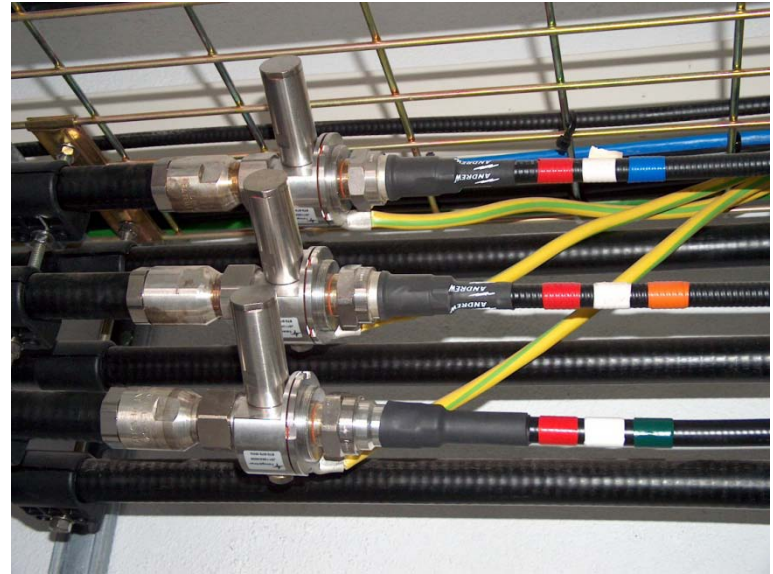




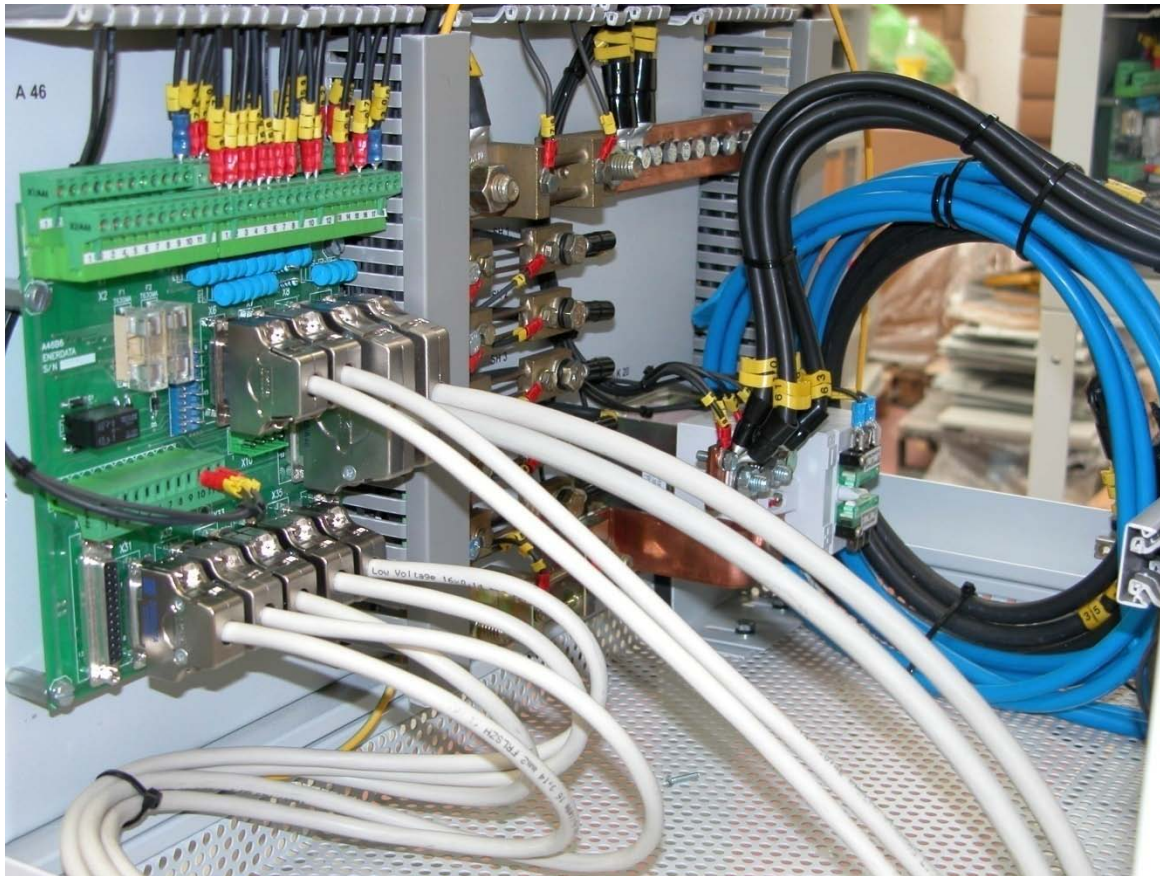
- Cuadros eléctricos de Distribución de Potencia



■ Cuadros electricos de control para generadores de energía hidráulica

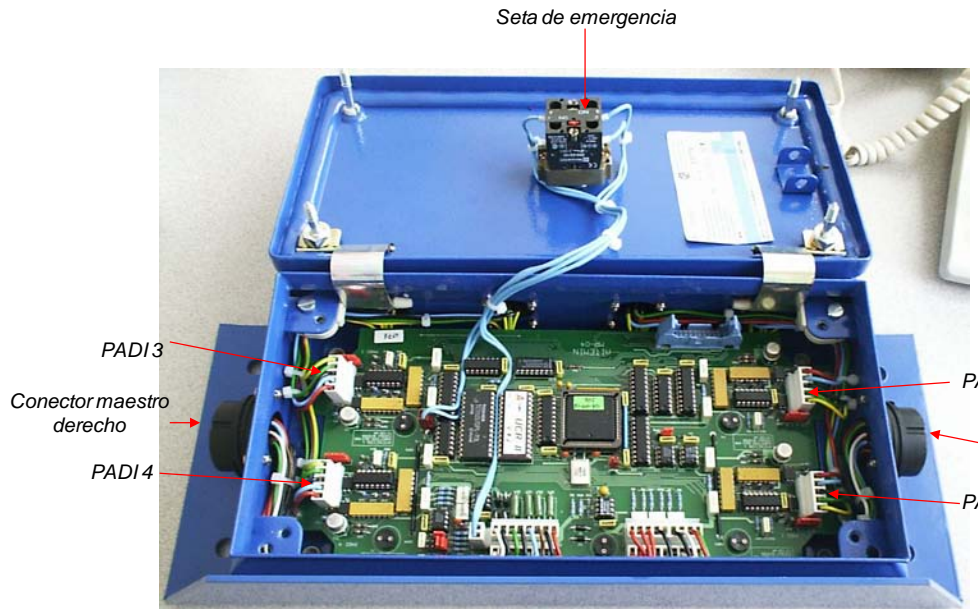


- Paneles para bancos de prueba



- Generadores de Rayos X

Cableado de conectores PADI 1-4..



- Equipos de seguridad intrínseca para la industria minera

